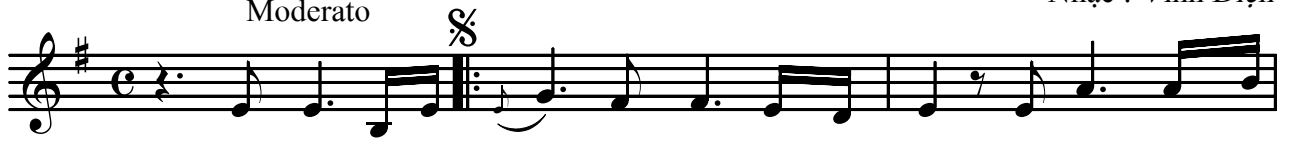


# TÌNH NHÂN

Thơ : Lê Hân

Nhạc : Vĩnh Điện

Moderato



Em như là lá nỡn, thơm thơm trên cành ngoan. Trời mây nghiêng vai



công, đưa em vào địa đàng. Em như là búp nắng, nằm hát giữa thình



không. Gió mùi phương bất động, lắng nghe tình phiêu bồng.



Em như là nốt nhạc, từ bàn tay ngắt trầm. Cưu mang lòng nhạc



sĩ, chảy tràn ngàn nhánh sông. Em như là con chũ, sống khắng khít từng



dòng. Âm thanh cùng hình ảnh, mở bừng những nội tâm. Em như là tất



cả, chợt có rồi chợt không. Cuộc đời cũng từ đó, đón chào em, tình nhân.



(Em như là lá...) nhân. Em như là tất cả, chợt có rồi chợt



không. Cuộc đời cũng từ đó, đón chào em, tình nhân.